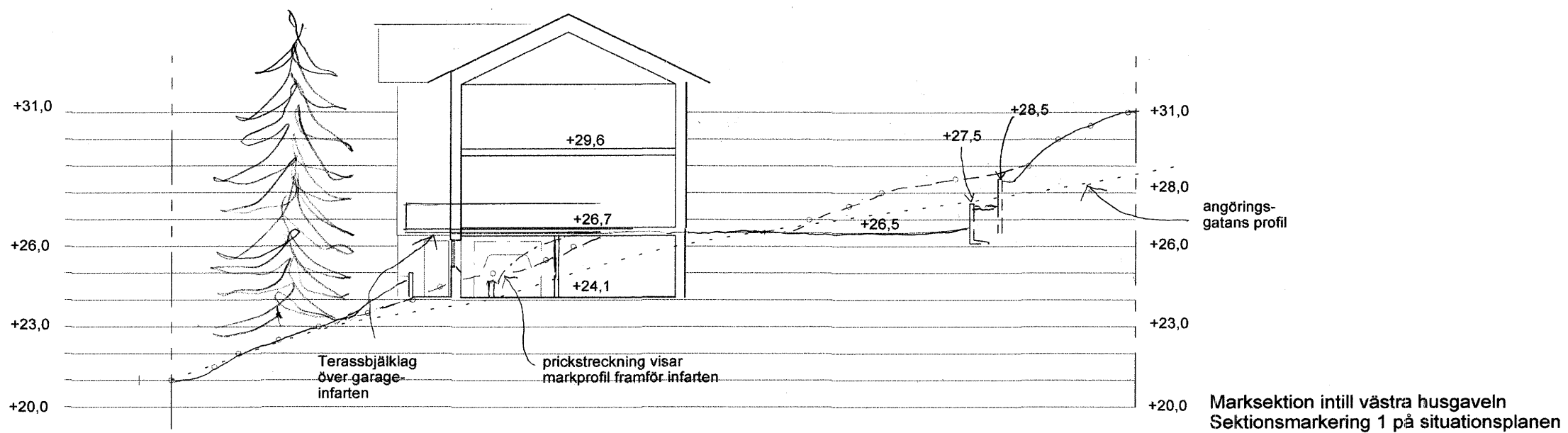
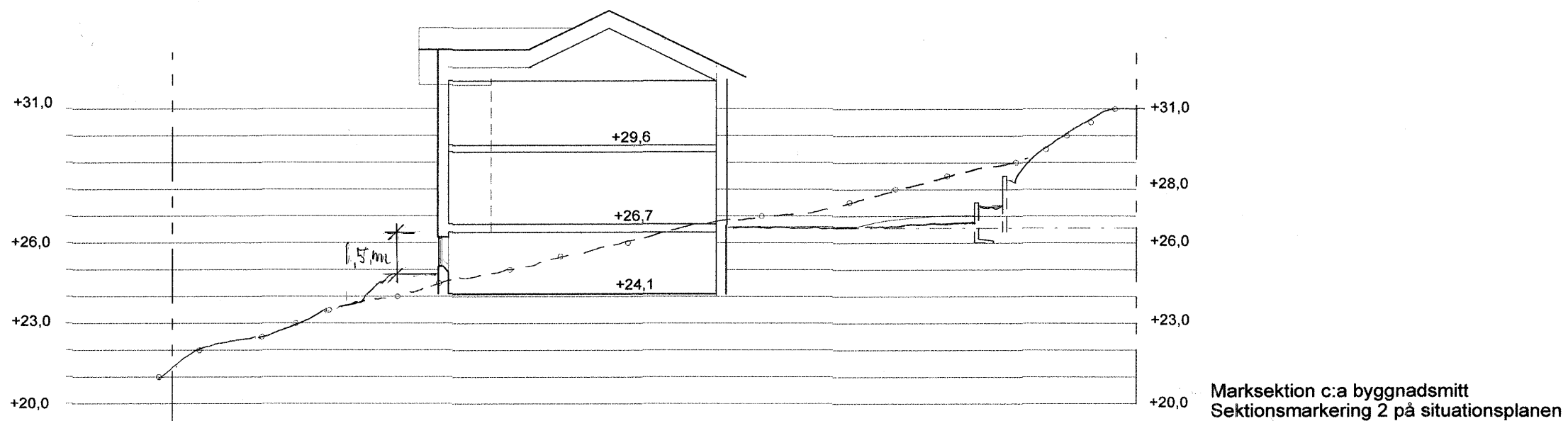
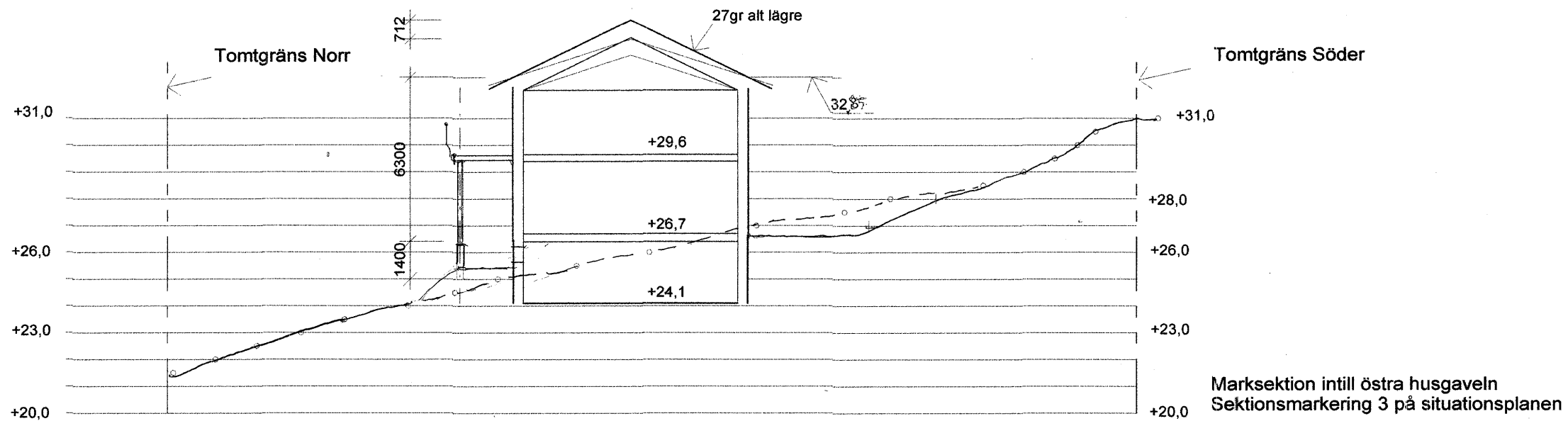


Fastighetsbeteckning XXX

Del av situationsplan,
med markplanering

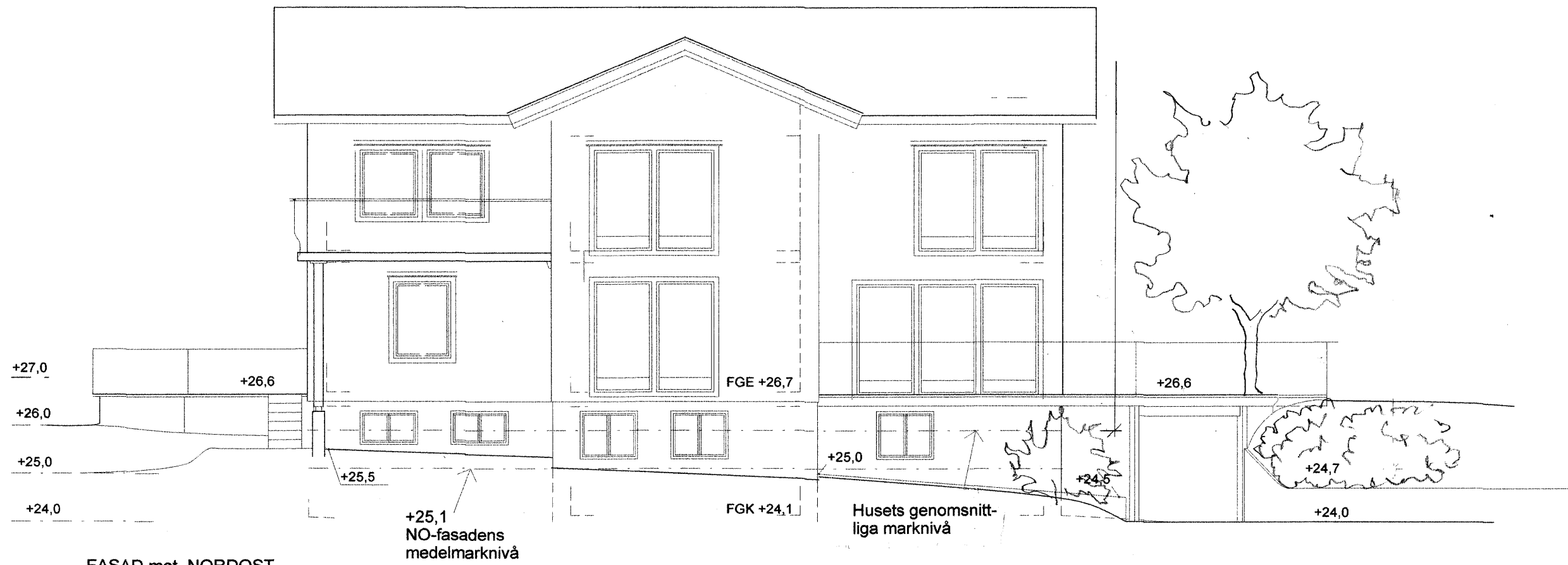
Skala 1:200



Fastighetsbeteckning XXX

Marksektioner

Skala 1:200



Fastighetsbeteckning XXX

Fasader mot nordost
och mot sydost

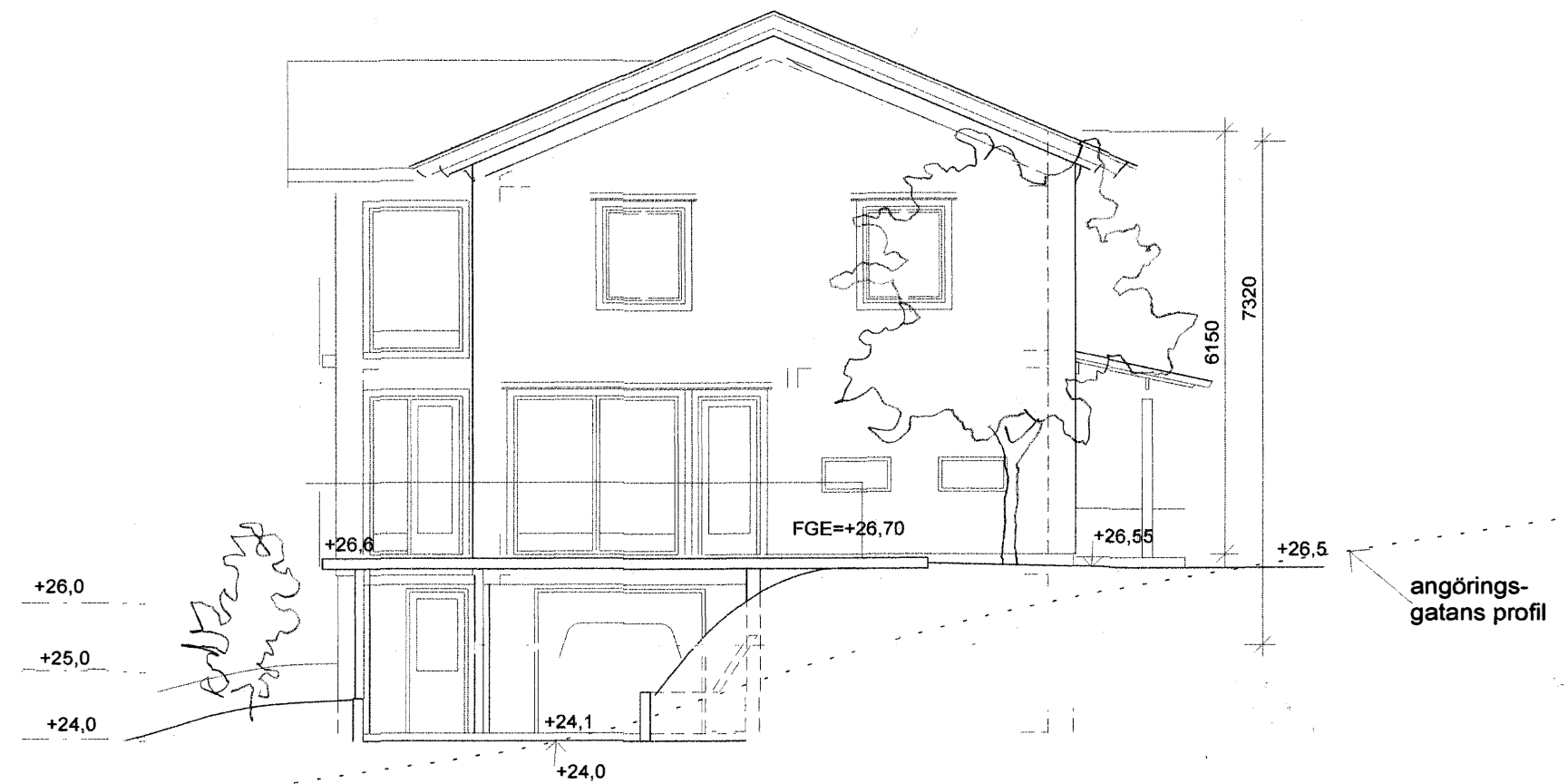
Skala 1:100





FASAD mot SYDVÄST

Medelvärdet av de 4 sidornas medelmarknivå ger en genomsnittlig byggnadshöjd om 6,95 m
 Källarens volym = 346m³, inklusive ytteräggar



FASAD mot NORDVÄST

Terassbjälklag över garageinfarten

angöringsgatans profil

Fastighetsbeteckning XXX

Fasader mot sydväst och mot nordväst

Skala 1:100

